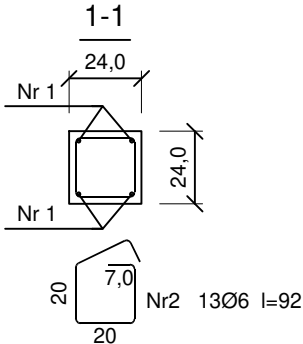
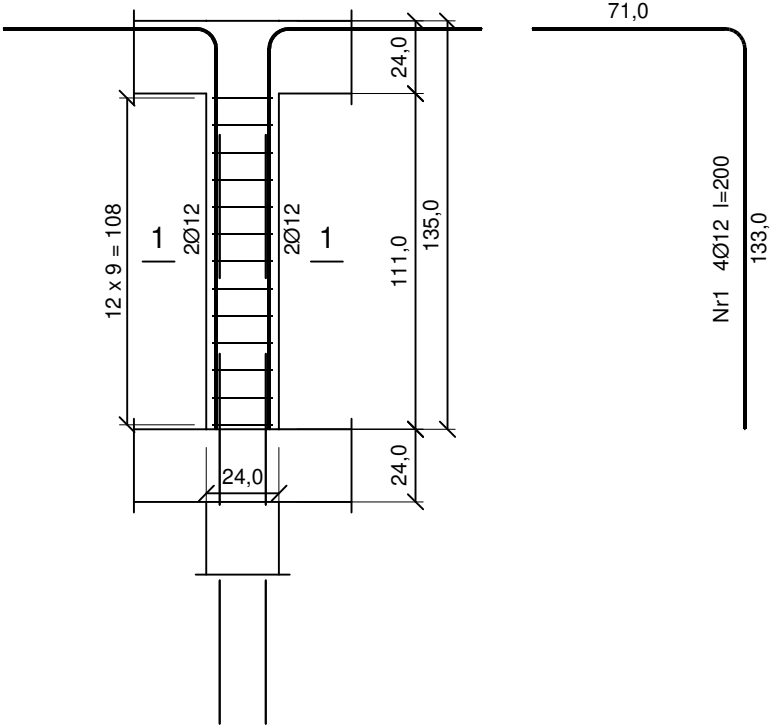
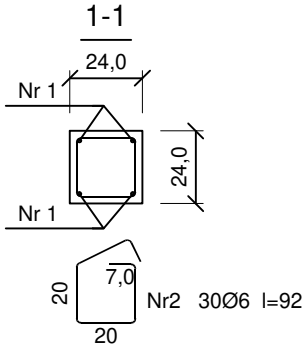


Beton C25/30 (B30)
Stal B500SP
Otulina $c_{nom}=15+5=20$ mm

Wykaz prętów

Nr	Średnica [mm]	Długość [cm]	Liczba [szt.]	Długość całkowita [m]	
				B500SP	
				Ø6	Ø12
RZ 24X24 SZCZYT 1					
1	12	527	4		21,08
2	6	92	30	27,60	
Długość całkowita wg średnic [m]				27,6	21,1
Masa 1 m pręta			[kg/m]	0,222	0,888
Masa prętów wg średnic			[kg]	6,1	18,7
Masa prętów wg gatunków stali			[kg]	24,8	
Masa całkowita			[kg]	25	

UWAGA: Długość pręta jest długością obliczoną na podstawie wymiarów w osi pręta (metoda B wg EN ISO 3766)



Wykaz prętów

Nr	Średnica [mm]	Długość [cm]	Liczba [szt.]	Długość całkowita [m]	
				B500SP	
				Ø6	Ø12
RZ 24X24 SZCZYT 2					
1	12	200	4		8,00
2	6	92	13	11,96	
Długość całkowita wg średnic [m]				12,0	8,0
Masa 1 m pręta [kg/m]				0,222	0,888
Masa prętów wg średnic [kg]				2,7	7,1
Masa prętów wg gatunków stali [kg]				9,8	
Masa całkowita [kg]				10	

UWAGA: Długość pręta jest długością obliczoną na podstawie wymiarów w osi pręta (metoda B wg EN ISO 3766)

Beton C25/30 (B30)
Stal B500SP
Otulina $c_{nom}=15+5=20$ mm

PROJEKTOWANIE I NADZORY BUDOWLANE
KAMIL MACIEJEWSKI
UL. WOJSKA POLSKIEGO 1A
87-400 GOLUB - DOBRZYŃ
Tel. 790 420 519 e-mail : kamil.maciejewski@vp.pl

Nazwa inwestycji: Budowa budynku gospodarczo - garażowego oraz rozbiórka dwóch budynków gospodarczych

Adres inwestycji: Dz. nr 5074/2 obr. 0002 Cieszyń, gm. Golub - Dobrzyń

Inwestor: Nadleśnictwo Golub - Dobrzyń, Konstanczewo 3A, 87-400 Golub - Dobrzyń

RDZENIE ŻELBETOWE W ŚCIANACH SZCZYTOWYCH

Stadium : Proj. techniczny
Branża : Konstrukcja

DATA:
Maj 2023

SKALA:
1:25

Nr rysunku
K10

Imię i nazwisko projektanta:

mgr inż. Kamil Maciejewski

Nr uprawnień

KUP/0005/PBkb/16
do proj. konstrukcyjno -
budowlane bez ograniczeń

Podpis